

orchestre  
régional  
de normandie

vibrer,  
partager,  
s'émouvoir



saïson 21-22  
4 rue de l'Hôtellerie  
14120 Mondeville  
contact@orchestrenormandie.com  
+33 (0)2 31 82 05 00

orchestre  
normandie.  
com

## saïson 21-22

L'Orchestre Régional de Normandie déploie un nouveau projet sur l'ensemble du territoire et parfois au-delà. De la Hague aux bouches de la Seine, de la Baie du Mont-Saint-Michel au Pays de Caux, des vallons du Perche aux sables de la Côte de Nacre, il sillonnera tout au long de la saison les cinq départements normands en proposant à un large public de riches et intenses rendez-vous musicaux. Grand répertoire, formes inédites et souvent pluridisciplinaires, découvertes et sensibilisation, sont au cœur de ce projet ouvert sur le monde et la création.

Pour rejoindre l'Orchestre Régional de Normandie et partager ces vibrations, ces émotions, retrouvez en détails les programmes et le calendrier de cette foisonnante activité sur :

[orchestrenormandie.com](http://orchestrenormandie.com)

## forêt d'Amazonie grand répertoire

Heitor Villa-Lobos / Philip Glass

avec la projection de photos de **Sebastião Saldago**

**Camila Titinger**, soprano

**Simone Menezes**, direction musicale

**Orchestre de l'Opéra de Rouen Normandie**

**Orchestre Régional de Normandie**

## oratorios grand répertoire

création

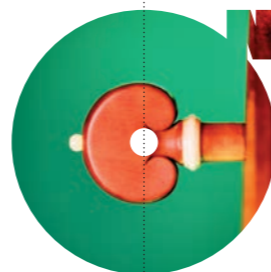
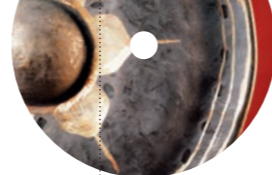
Camille Saint-Saëns  
Basile Chassaing

**Léo Warynski**, direction musicale  
**Ensemble vocal Les Métaboles**  
**Orchestre Régional de Normandie**

## quatuor de violons grand répertoire

Georg Philip Telemann / Ignaz Lachner  
Belà Bartók / Grazyna Bacewicz

**Anne Faucher**, violon  
**Gaëlle Israëliévitch**, violon  
**Karen Lescop**, violon  
**Jean-Daniel Rist**, violon



## sérénades grand répertoire

Ludwig van Beethoven  
Wolfgang Amadeus Mozart

**Aurélië Voisin-Wiart**, flûte  
**Corinne Basseux-Béguin**, violon  
**Adrien Tournier**, alto  
**Vincent Vaccaro**, violoncelle

## octuor pour cordes et vents grand répertoire

Franz Schubert

**Gilles Leyronnas**, clarinette  
**Arthur Heintz**, cor  
**Clément Bonnay**, basson  
**Florian Maviel**, violon I  
**Jean-Yves Ehkirch**, violon II  
**Cédric Catrisse**, alto  
**Aurore Doué**, violoncelle  
**Fabrice Béguin**, contrebasse

## réçital hautbois et piano grand répertoire

Robert Schumann / Francis Poulenc  
Claude Debussy / Philippe Hersant  
Camille Saint-Saëns

**Alain Hervé**, hautbois  
**Jeanne-Marie Golse**, piano

## alter ego chemins de traverse

création  
Yves Rousseau

**Yves Rousseau**, composition  
**Oua-Anou Diarra**,  
flûte peule, tamani, calebasse, djéli n'goni  
**Jean Deroyer**, direction musicale  
**Orchestre Régional de Normandie**



## séries l'histoire musicale et subjective des séries TV des années 70 à nos jours paroles et musique

création

**Bruno Godard**, arrangements  
**Paul Desveaux**, écriture  
**Aurélië Voisin-Wiart**, flûte  
**Alain Hervé**, hautbois  
**Gilles Leyronnas**, clarinette  
**Clément Bonnay**, basson  
**Arthur Heintz**, cor  
**Maxime Guillouët**, percussions  
**Paul Desveaux / Fabrice Cals**,  
comédiens (en alternance)

## malek chemins de traverse

création

Sarah Murcia / Kamilya Jubran

**Sarah Murcia**, composition  
**Kamilya Jubran**, écriture, chant et oud  
**Jean Deroyer**, direction musicale  
**Orchestre Régional de Normandie**

## contes de Roumanie et de Transylvanie jeune public / en famille

Belà Bartók

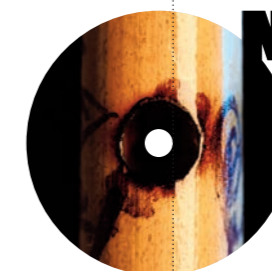
**Petre Ispirescu**, contes  
**Marie Lemoine**, adaptation et conteuse  
**Gaëlle Israëliévitch** et **Jean-Daniel Rist**, violons

## un carnaval des animaux chemins de traverse / jeune public

création

Camille Saint-Saëns / Régis Huby

**Régis Huby**, composition, adaptation,  
violon et électronique  
**Julie Aminthe**, écriture et dramaturgie  
**La Compagnie La Magouille**:  
**Solène Briquet**, mise en scène, conception du projet  
**Cécile Lemaitre**, conception du projet,  
comédienne - marionnettiste  
**Florent Houdu** et **Charles Levasseur**,  
comédien - marionnettiste (en alternance)  
**Aurélië Voisin-Wiart**, flûte  
**Cédric Catrisse**, alto  
**Aurore Doué**, violoncelle  
**Cerise Guyon** assistée de **Mathilde Apert**,  
scénographie, conception des accessoires  
**Amélie Madeline** assistée de **Pauline Ciocca**,  
factrice de marionnettes  
**Gwladys Duthil**, costumes  
**Geoffroy Duval**, créateur lumières



## intérieurs

un voyage dans les peintures  
de Wilhelm Hammershoi  
paroles et musique

création

Marc-Olivier Dupin

Marc-Olivier Dupin, composition  
Philippe Delerm, textes

Benjamin Lazar, regard artistique  
Julie Brochier, costumes

Taya Skorokhodova, mise en scène et interprétation

Alain Hervé, hautbois

Agnès Vesterman, violoncelle

Karinn Helbert, cristal baschet

## Wagner Korngold Stravinsky

grand répertoire

Tai Murray, violon

Ben Glassberg, direction musicale

Orchestre de l'Opéra de Rouen Normandie

Orchestre Régional de Normandie

## Nielsen / Mozart

grand répertoire

Florent Pujaila, clarinette

Jean Deroyer, direction musicale

Orchestre Régional de Normandie

## la boîte à joujoux / l'histoire de Babar

jeune public / en famille

Claude Debussy / Francis Poulenc

Elodie Huet, comédienne

Jeanne-Marie Golse, piano

## Charlot Soldat / The Adventurer

images et musique

Charlie Chaplin / Cyrille AUFORT

Jean Deroyer, direction musicale

Orchestre Régional de Normandie

## à la dérive des continents

chemins de traverse

librement inspiré de *In C* de Terry Riley

Amélie Clément, mise en scène (Cie Le ballon vert)

Clément Lebrun, conception musicale

OMEDOC – Orchestre de Musique Expérimentale du DOC

Orchestre Régional de Normandie

en partenariat avec la Renaissance de Mondeville

## les sept péchés capitaux

opéra

Kurt Weill / Bertold Brecht

Jacques Osinski, mise en scène

Nathalie Pérez, mezzo-soprano

Manuel Nunez-Camelino, ténor

Camille Tresmontant, ténor

Guillaume Andrieux, baryton

Florent Baffi, basse

Noémie Ettlin, danseuse

Benjamin Lévy, direction musicale

Orchestre Régional de Normandie

## trilogie Keaton

images et musique

création

Marc-Olivier Dupin

Marc Olivier Dupin et Jean Deroyer,

direction musicale (en alternance)

Orchestre Régional de Normandie

## Schumann / Mozart

grand répertoire

Pierre Fouchenneret, violon

Jean Deroyer, direction musicale

Orchestre Régional de Normandie

## aspects des musiques d'aujourd'hui

grand répertoire

Tôn-Thât Tiêt

Claude Debussy

Pq Phan

Valeria Kafelnikov, harpe

Jean Deroyer, direction musicale

Orchestre Régional de Normandie

## métamorphoses

chemins de traverse

création

Régis Huby

Régis Huby, violon et composition

Guillaume Roy, alto

Atsushi Sakai, violoncelle

Olivier Benoit, guitare électrique

Pierrick Hardy, guitare acoustique

Joce Mienniel, flûte

Jean-Marc Larché, saxophone soprano

Catherine Delaunay, clarinette

NN, clarinette basse

Matthias Mahler, trombone

Illya Amar, vibraphone et marimba

Bruno Angelini, piano, fender rhodes, little phatty

Claude Tchamitchian, contrebasse

Guillaume Seguron, contrebasse

Michele Rabbia, percussions, électronique

Jean Deroyer, direction musicale

Orchestre Régional de Normandie

## Leprest en symphonique

chemins de traverse

Allain Leprest

Clarika, Enzo Enzo, Cyril Mokaiesh

interprètent des chansons d'Allain Leprest

Romain Didier, compagnon de route

d'Allain Leprest et orchestrateur

Dylan Corlay, direction musicale

Orchestre Régional de Normandie

## la grande vie

paroles et musique / chemins de traverse

création

François Morel

Muriel Gastebois, batterie, vibraphone, percussions

Amos Mah, contrebasse, violoncelle, guitares

Antoine Sahler, piano, trompette

Sophie Alour, saxophones, flûte, clavier

Alain Paradis, lumières

Elisa Ingrassia, costumes

Yannick Cavuela, son

Alexandra Cravero, direction musicale

La Pré-Maîtrise de Caen –

Priscilia Valdazo, chef des chœurs

Orchestre Régional de Normandie

## Smyth Pécou Chostakovitch

grand répertoire

création

Alexandre Tharaud, piano

Ben Glassberg, direction musicale

Orchestre de l'Opéra de Rouen Normandie

Orchestre Régional de Normandie

## l'arche de Noé

opéra

Benjamin Britten

Benoît Bénichou, mise en scène

David Herrezuelo, assistant

à la mise en scène et régie générale

Christophe Ouvrard, scénographie

Bruno Fatalot, costumes

Thomas Costerg, lumières

Priscilia Valdazo, chef des chœurs

Marie-Pascale Talbot, chef de chant

Olivier Opdebeeck, direction musicale

La Maîtrise de Caen

Orchestre Régional de Normandie

## le bal symphonique

chemins de traverse

création

Eugène Durif, écriture, textes

Clément Robin, arrangements, chant et accordéon

Bénédicte Attali, chant

Pierre-Jules Billon, chant et batterie

Clément Garcin, guitare

Simon Teboul, contrebasse

Dylan Corlay, direction musicale

le Grand POP

Orchestre Régional de Normandie

## le miroir de Jésus

mystère du rosaire

grand répertoire

André Caplet

Albane Carrère, mezzo-soprano soliste

Léo Warynski, direction musicale

Ensemble De Caelis / Laurence Brisset

Orchestre Régional de Normandie